



Tfno: 917376229  
info@servicoop.es  
www.servicoop.es





Tfno: 917376229  
info@servicoop.es  
www.servicoop.es





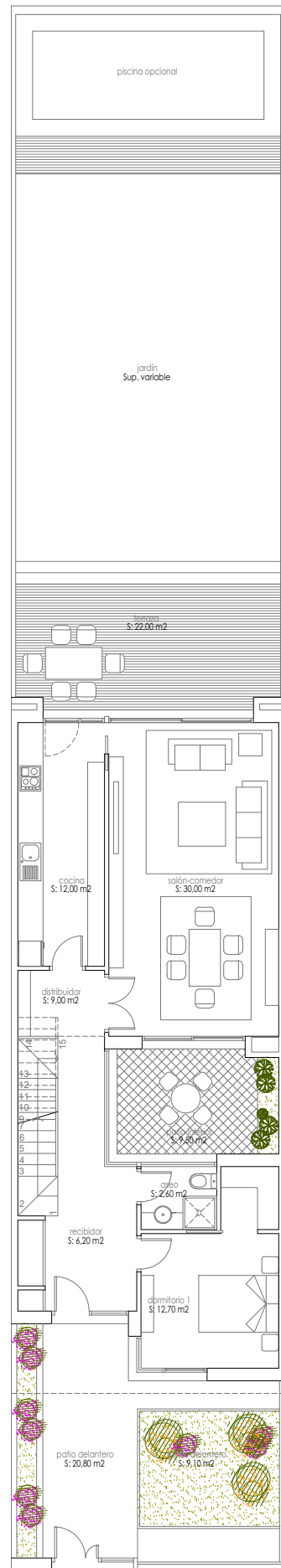
Tfno: 917376229  
info@servicoop.es  
www.servicoop.es



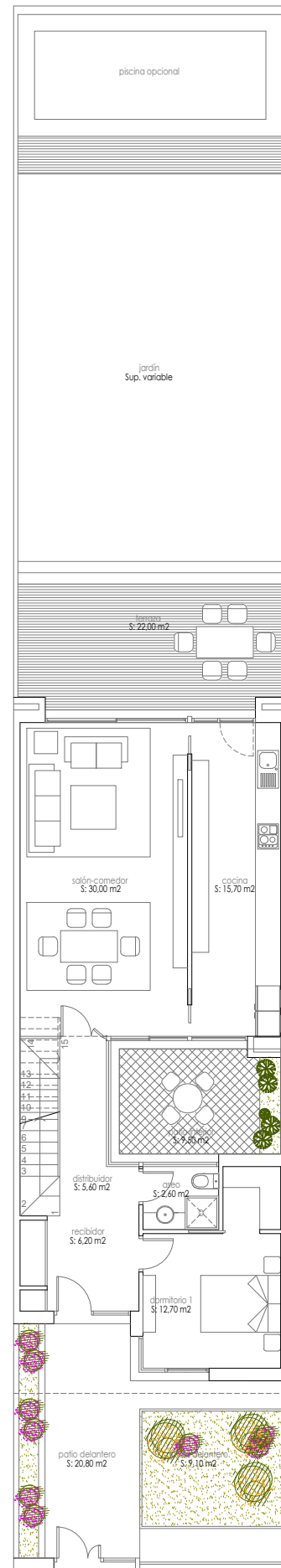
VIVIENDA TIPO 1 \_ AMPLIADA

OPCIONES PLANTA BAJA

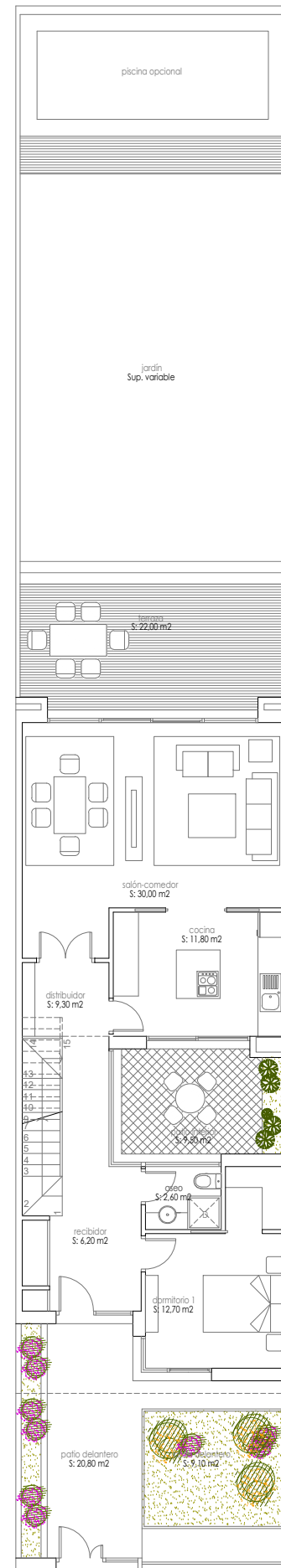
e: 1/150



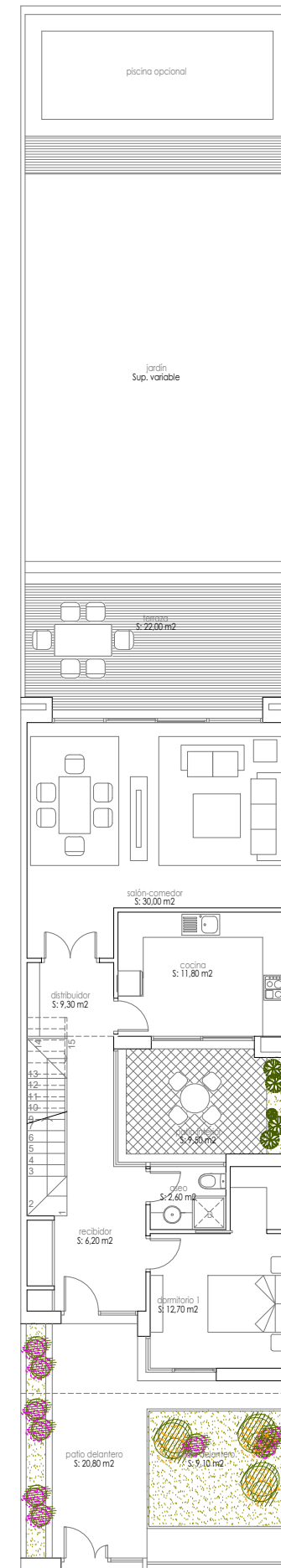
TIPO 1A



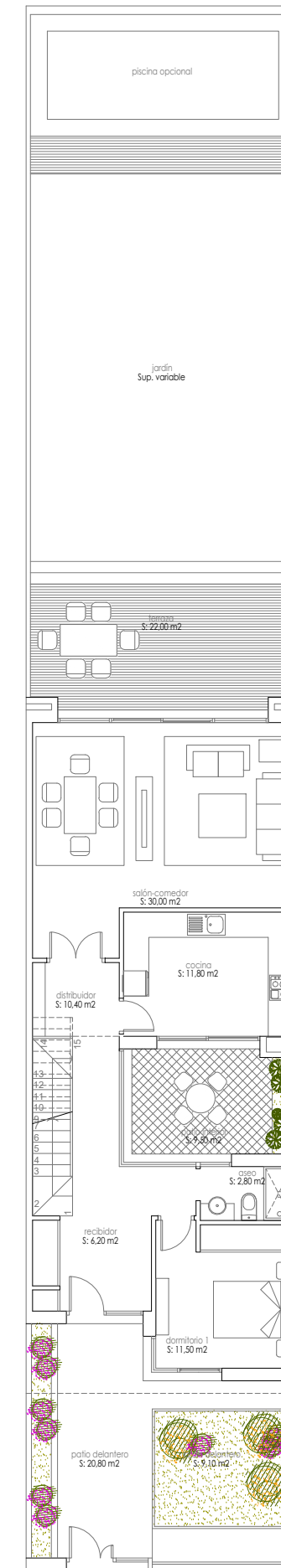
TIPO 1B



TIPO 1C



TIPO 1D



TIPO 1E

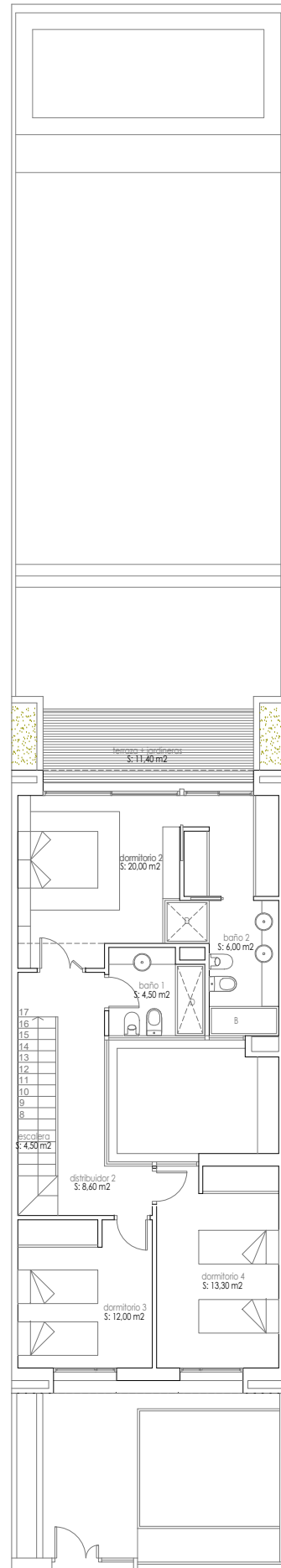
SUP. VIVIENDA S/R \_\_\_\_\_ 170.50 m<sup>2</sup>  
 PL. BAJA \_\_\_\_\_ 91,05 m<sup>2</sup>  
 TERRAZA \_\_\_\_\_ 22,00m<sup>2</sup>

VIVIENDA TIPO 1 \_ AMPLIADA

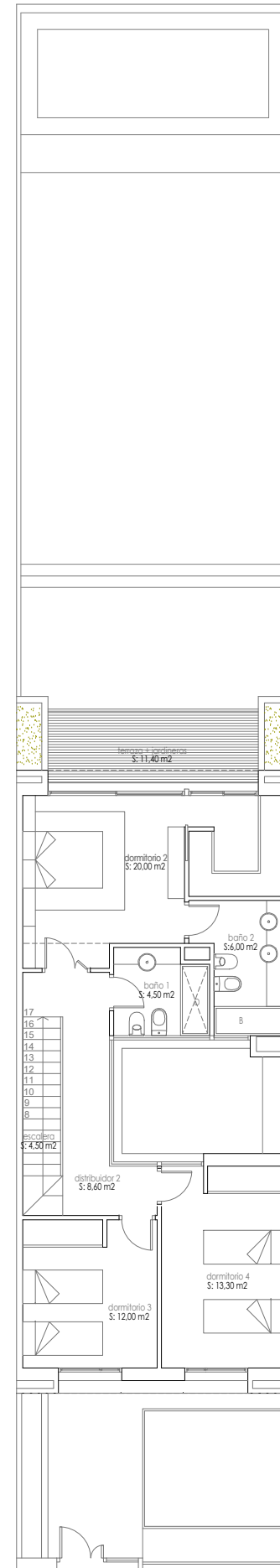
OPCIONES PLANTA PRIMERA

e: 1/150

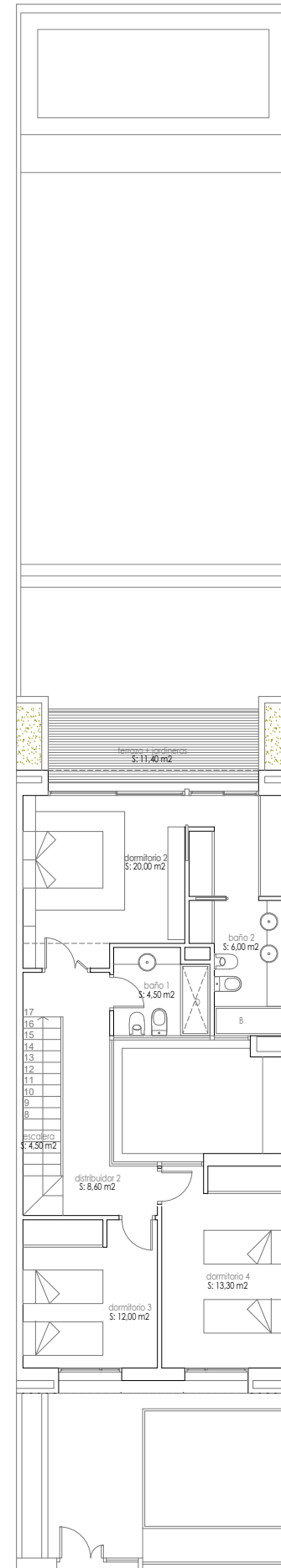
SUP. VIVIENDA S/R \_\_\_\_\_ 170,50 m<sup>2</sup>  
 PL. PRIMERA \_\_\_\_\_ 79,50 m<sup>2</sup>  
 TERRAZA + JARDINERAS \_\_\_ 11,40 m<sup>2</sup>



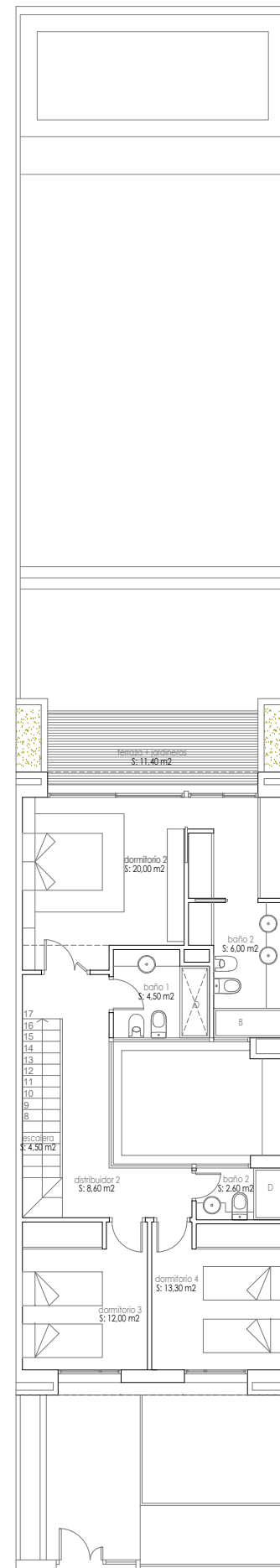
TIPO 1X



TIPO 1Y

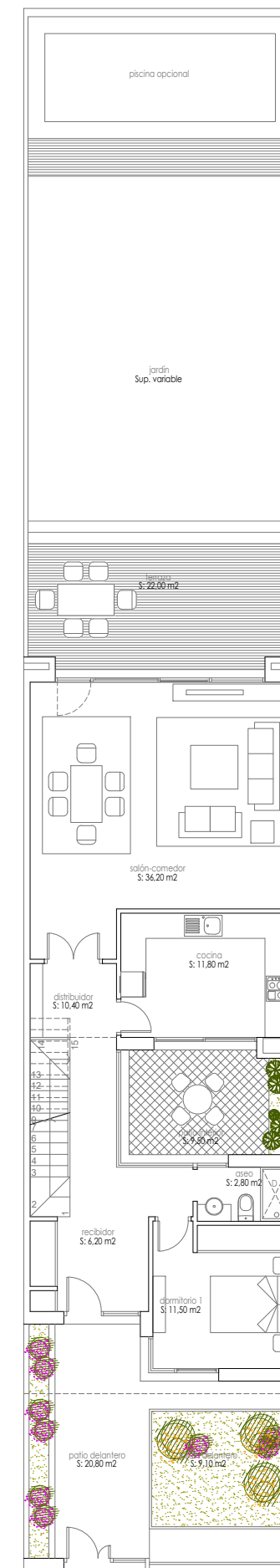
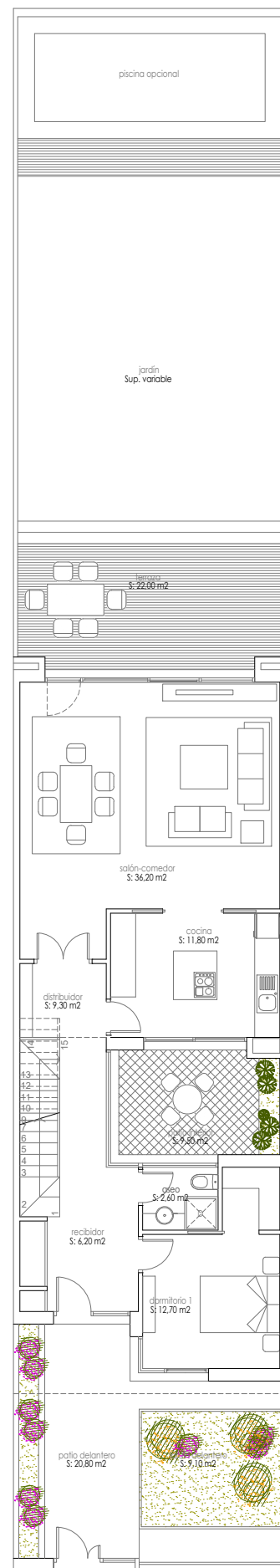
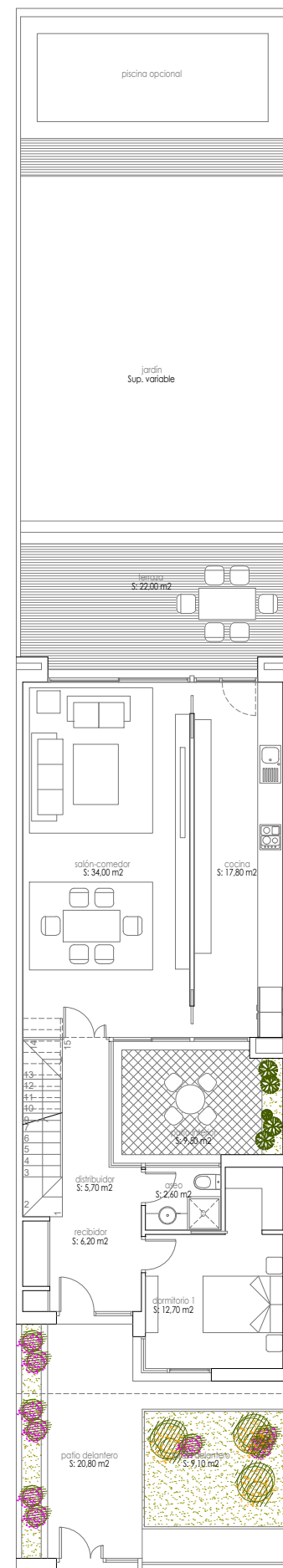
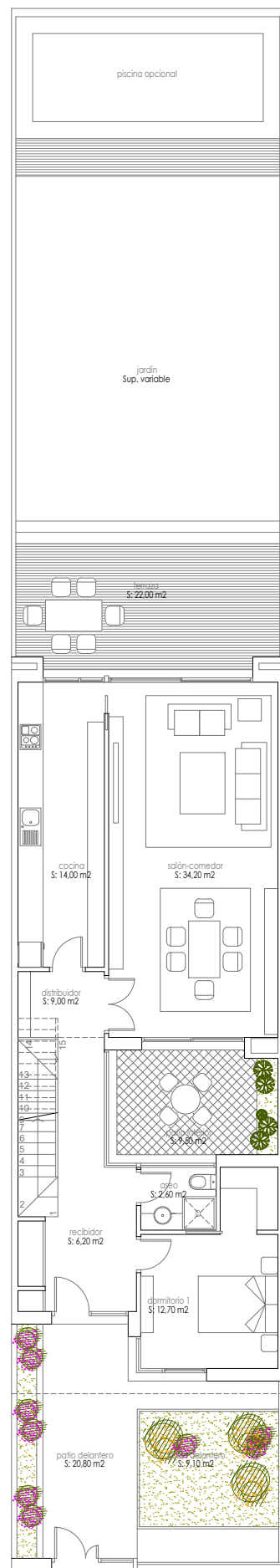


TIPO 1Z



TIPO 1U

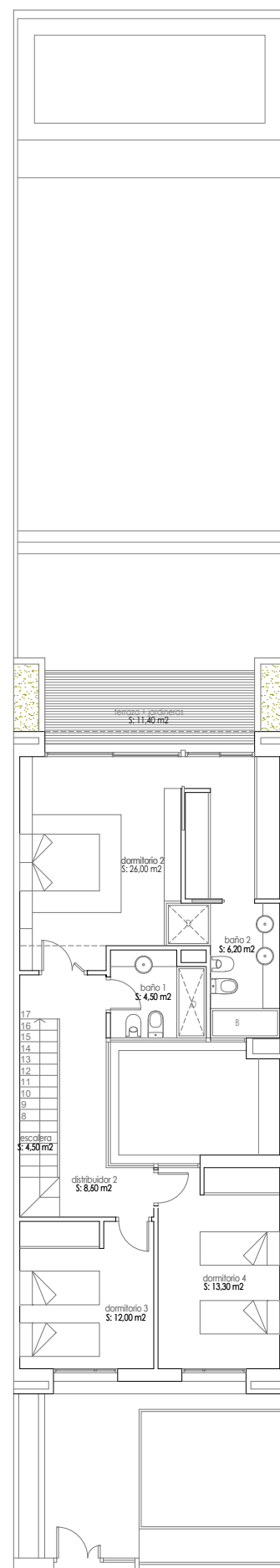
Tfno: 917376229  
 info@servicoop.es  
 www.servicoop.es



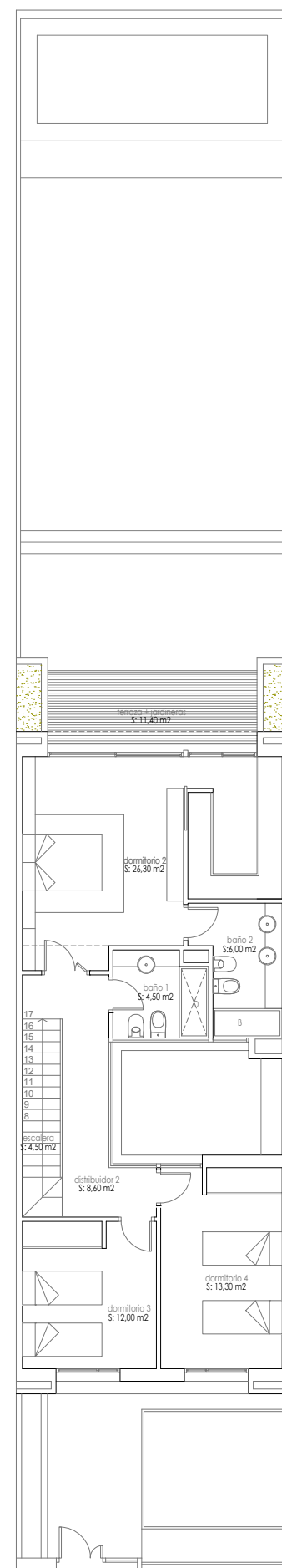
SUP. VIVIENDA S/R	183,50 m <sup>2</sup>
PL. BAJA	97,50 m <sup>2</sup>
TERRAZA	22,00 m <sup>2</sup>

VIVIENDA TIPO 2 \_ BIG OPCIONES PLANTA PRIMERA

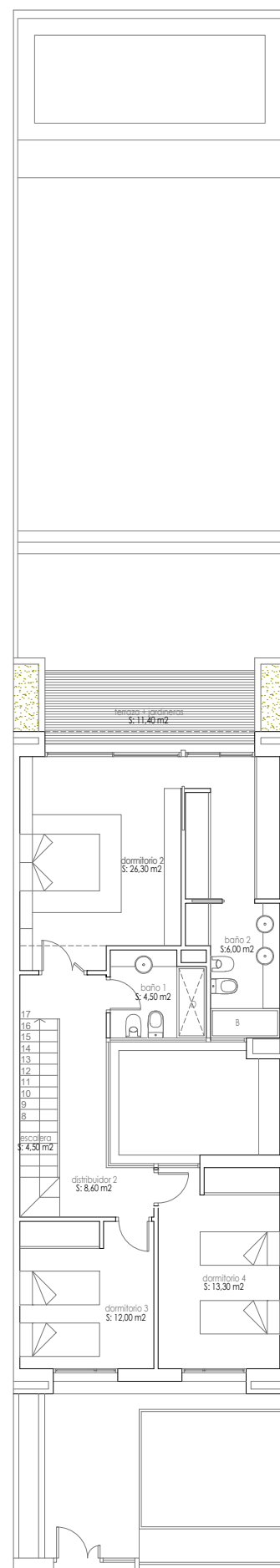
e: 1/150



TIPO 2X



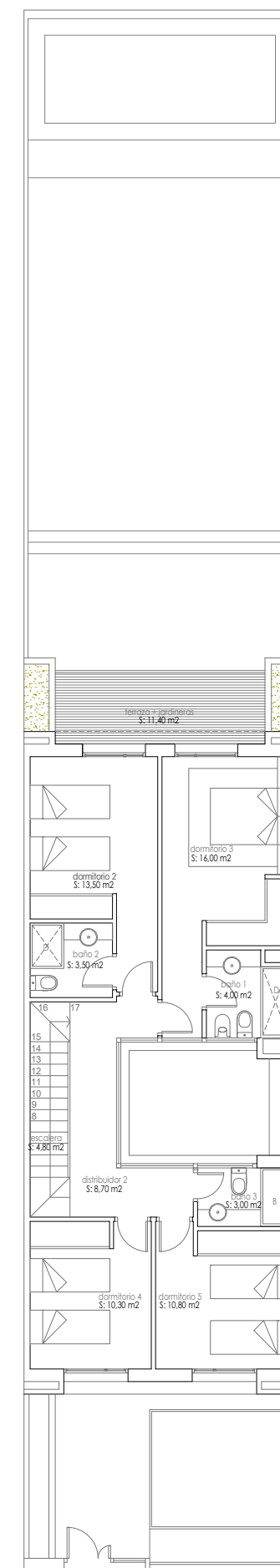
TIPO 2Y



TIPO 2Z



TIPO 2U



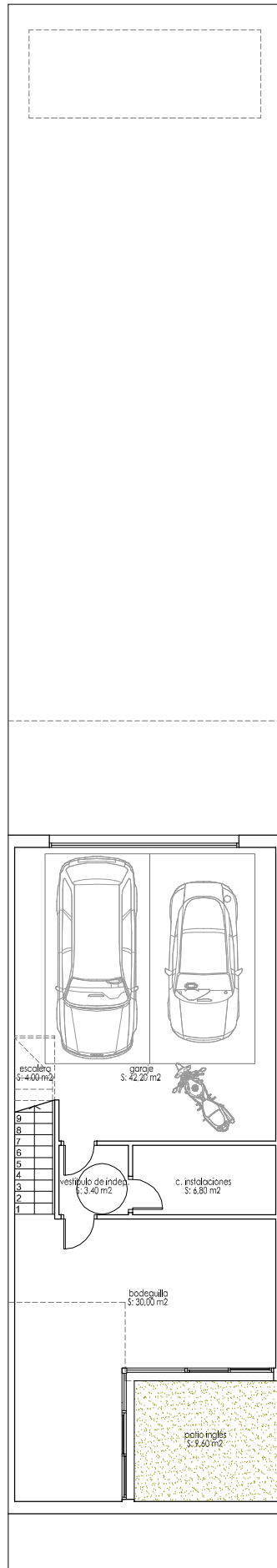
TIPO 2W

SUP. VIVIENDA S/R \_\_\_\_\_ 183.50 m<sup>2</sup>  
 PL. PRIMERA \_\_\_\_\_ 86,00 m<sup>2</sup>  
 TERRAZA + JARDINERAS \_\_\_\_\_ 11,40 m<sup>2</sup>

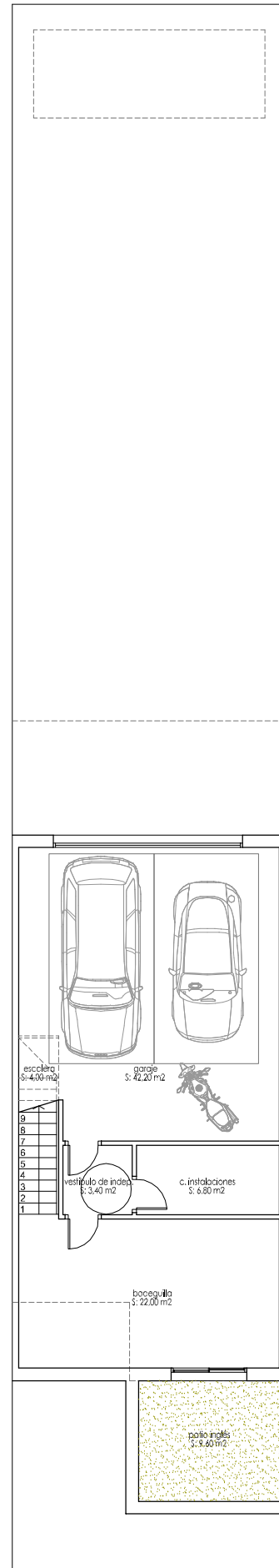
OPCIONES PLANTA SÓTANO

E:1/150 0 1,50 3 4,50 6 7,50M

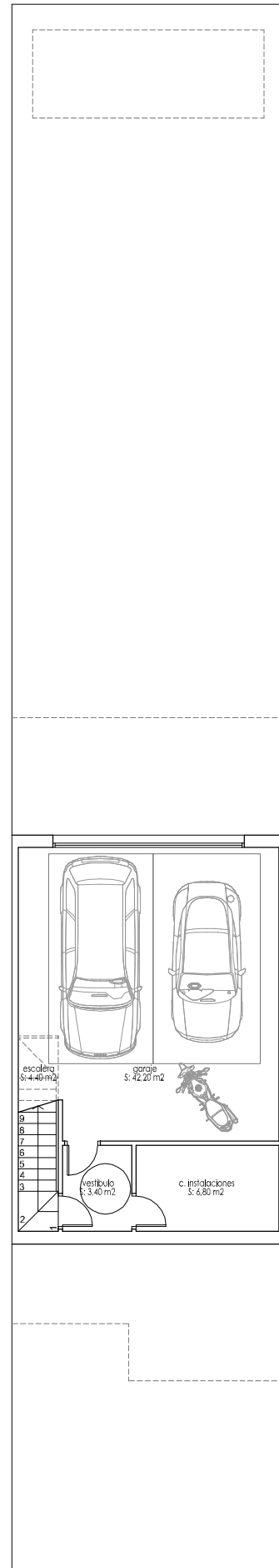
TIPOS DE SÓTANO  
 TIPO BODEGUILLA A \_\_\_\_\_ 95,20 m<sup>2</sup>  
 TIPO BODEGUILLA B \_\_\_\_\_ 86,65 m<sup>2</sup>  
 TIPO SIN BODEGUILLA \_\_\_\_\_ 63,25 m<sup>2</sup>



TPO A



TPO B



TPO C

Tfno: 917376229  
 info@servicoop.es  
 www.servicoop.es



## CIMENTACIÓN Y ESTRUCTURA:

- Zapatas aisladas bajo pilares y corridas bajo muros, hasta alcanzar firme. Forjados unidireccionales de hormigón.

## FACHADA:

- Fachada con acabado en piedra caliza.
- Trasdosados interiores con doble placa de yeso laminado sobre estructura metálica de 70 mm, rellena de aislamiento térmico-acústico.
- Doble aislamiento en las fachadas, evitando puentes térmicos con la estructura

## CUBIERTA:

- Sobre los edificios se ejecutarán cubiertas planas opcionalmente transitable o no transitable, impermeabilización con doble tela, aislamiento térmico y acabado con plaqueta cerámica antideslizante o con grava [según opción elegida].

## ACCESO A VIVIENDAS Y GARAJE:

- Acceso a viviendas: Solado en gres porcelánico antideslizante en color claro similar a la piedra caliza.
- Garaje y lavadero: Solado de hormigón pulido en garajes y solado cerámico en lavaderos.
- Mando a distancia para apertura automática de puerta de garaje mancomunado. Amaestramiento de llaves.

## PARTICIONES INTERIORES

- Vivienda: Tabiques de doble placa de yeso laminado sobre estructura metálica, con aislamiento térmico-acústico intermedio.
- En las viviendas que sean pareadas, la separación se ejecutará con 1/2 pie de ladrillo cerámico, trasdosado de doble placa de yeso con aislamiento térmico- acústico, a cada lado.

## TERRAZAS

- Suelo porcelánico imitación madera como continuidad estética con el interior.
- Tomas de corriente estanca en terraza principal.

## CARPINTERÍA EXTERIOR

- Carpinterías de PVC bicolor blanco-grafito con apertura oscilobatiente. En salones, con apertura osciloparalela.
- motorización de persianas monoblock en toda la vivienda.
- Doble vidrio tipo "Climalit" con lámina bajo emisiva. En las carpinterías que requieran vidrios de seguridad, serán (4+4)+cámara+(3+3) con doble lámina de butilo.
- Persianas de aluminio rellenas de espuma de poliuretano, lacadas en color grafito.
- Puerta de garaje seccional de paneles aislantes, motorizada con apertura a distancia.

## CARPINTERÍA INTERIOR

- Puerta de entrada acorazada, acabada de panelado en color blanco.
- Puertas interiores con doble lacado en color blanco, rayadas o lisas a elegir.
- Armarios empotrados, Modulares con frentes de armario de hojas correderas lacadas en blanco, a juego con el resto de carpintería de la casa y tirador integrado, revestido completo interior en melamina color y texturizado. Se dotarán con estante superior, barra de colgar y cajonera estándar.
- Barandilla de acero y vidrio laminado en escalera de acceso a planta primera.



## TECHOS

- Falso techo de placa de yeso laminado, en toda la vivienda. acabados con pintura plástica lisa blanca.

## SOLADOS

- tarima flotante laminada AC4 acabado en imitación roble en salón, dormitorios, vestíbulo y paso.
- En baños y cocina, suelo porcelánico a elegir del showroom.

## REVESTIMIENTOS

- Baños: alicatados de plaqueta a elegir del showroom.
- Cocina: alicatada de plaqueta a elegir del showroom.
- Resto de la vivienda: pintura plástica lisa blanca.

## FONTANERÍA Y SANEAMIENTO

- Inodoros de porcelana vitrificada, con doble descarga tipo gap con tapa de caída amortiguada.
- Plato de ducha de carga mineral enrasado con el pavimento, en todos los baños y además bañera y ducha en el baño principal.
- Grifería monomando cromada con aireadores como sistema de ahorro en consumo de agua. termostática en duchas.
- muebles de baño en color y modelo a elegir en showroom.

## CALEFACCIÓN Y AGUA CALIENTE

- Caldera individual de gas natural para calefacción por radiadores de aluminio y producción de agua caliente sanitaria, de condensación y de alto rendimiento.
- Placa solar en cubierta para provisión de agua caliente sanitaria junto con depósito acumulador.
- Preinstalación de aire acondicionado por conductos.

## ELECTRICIDAD

- Instalación eléctrica acorde con el reglamento de baja tensión y demás disposiciones vigentes.
- Mecanismos eléctricos Schneider gama alta.
- Telecomunicaciones, según el RD 346/2011. Las viviendas dispondrán de toma de TV y de datos/teléfono (RJ-45) en cocina, salón y todos los dormitorios. Además, en salón y dormitorio principal habrá una toma de TV por cable y una toma de datos/ teléfono suplementario.
- videoportero en color.
- Toma para carga de coche eléctrico en garaje.
- Domótica: Instalación de domótica básica escalable.



## OPCIONES SOBRE LA VIVIENDA TIPO

- Sótano con bodega y baño, a elegir en 2 tamaños distintos
- Equipamiento de cocina completo con muebles y electrodomésticos a elegir entre los modelos presentados con casa mureli.
- Suelo radiante.
- Instalación de aparatos de aire acondicionado.
- Distintos tipos de pavimentos.
- Piscina.
- Módulos de domótica personalizables. Tipo media y alta.

Para cualquier consulta o aclaración puede hacerlo en:

→ **Servicoop Management S.L.**

C/Velázquez nº25 - 2ºD.

28001 - Madrid.

Tlf.: 917.376.229 / 644.719.537

[info@servicoop.eu](mailto:info@servicoop.eu)

[www.servicoop.es](http://www.servicoop.es)